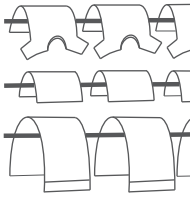


1



Fördela tvätten jämnt på hängarna.
Häng inte tvätten för tätt, det förlänger torktiden.
Dörren ska ej öppnas under torkprocessen.

2



Tryck **ON/OFF** och välj torkprogram genom att stega upp/ner.

Displayen visar valt program.

Aut 40° Normal

Aut 40° Extra

Aut 60° Normal

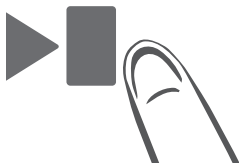
Aut 60° Extra

40°/60° beroende av plaggens tvättråd.

Normal Används för torkning av normala plagg.

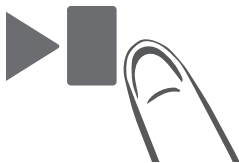
Extra Används för torkning av tjockare plagg, djuptorkning.

3



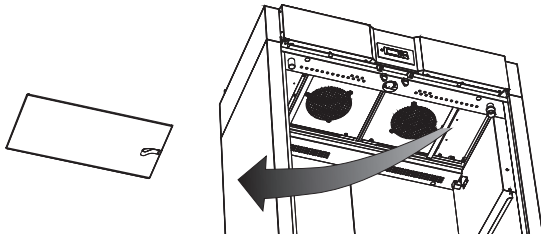
Bekräfta valet med **START/STOPP** knappen.
Torkprogrammet startas.

4

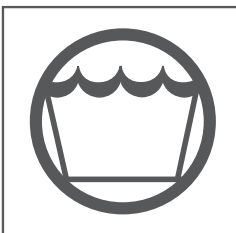


Med att åter trycka på **START/STOPP** knappen avslutas torkprocessen med en avsvlningsperiod.

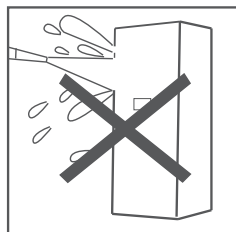
5



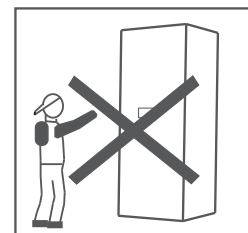
Luddfiltret borstas rent med den medföljande borsten efter avslutad torkning.



Torkskåpet är endast avsett för textilier tvättade i vatten



Får ej överspolas med vatten



Får ej användas av minderåriga